

АКТ

обстеження земель комунальної власності на території територіальної громади
Новгородівської міської ради (за межами населених пунктів)

№21/06-1
21.06.2021 року
з 10-00 до 12-00

м. Новгородівка

Робочою групою з обстеження земель комунальної власності на території територіальної громади Новгородівської міської ради, створеною розпорядженням міського голови від 15.06.2021 №100-р «Про робочу групу з обстеження земель комунальної власності на території територіальної громади Новгородівської міської ради», у складі: голови робочої групи - першого заступника голови Зябрева О.А., секретаря - начальника відділу архітектури, містобудування і земельних відносин, головного архітектора Пермінової О.О., членів робочої групи - головного спеціаліста відділу у м. Новгородівці міжміського управління у мм. Селидовому та Новгородівці Головного управління Держгеокадастру у Донецькій області Ромаша М.О., члена постійної комісії Новгородівської міської ради з питань управління комунальною власністю, головного спеціаліста відділу економіки Савули Ю.П., члена постійної комісії з питань управління комунальною власністю, житлово-комунального господарства, будівництва, благоустрою, транспорту і зв'язку, регулювання земельних відносин та охорони навколишнього середовища, адміністративно-територіального устрою Ляшенко Е.О., візуально обстежено землі комунальної власності на території територіальної громади Новгородівської міської ради (за межами населених пунктів).

У ході обстеження було виявлено наступне:

1. На земельній ділянці з кадастровим номером 1422783400:06:000:0056, комунальної власності, з цільовим призначенням для городництва, загальною площею 38,9355 га, що розташована за межами населених пунктів на території територіальної громади Новгородівської міської ради за адресою: Покровський район, с. Калинове виявлено вирощування злакових культур, а саме озимої пшениці на всій площі зазначеної земельної ділянки. Графічний матеріал №1 та фото додається.
2. При обстеженні земельної ділянки без кадастрового номеру, комунальної власності, сільськогосподарського призначення, що розташована за межами населених пунктів на території територіальної громади Новгородівської міської ради за адресою: Мар'їнський район, біля села Лісівка, загальною орієнтованою площею 11,0000 га, що межує із земельною ділянкою з кадастровим номером 1423381100:05:000:2669, виявлено зростання злакових культур, а саме озимої пшениці на всій площі зазначеної земельної ділянки. Графічний матеріал №2 та фото додається.

ВИСНОВКИ КОМІСІЇ

В ході обстеження земель комунальної власності на території територіальної громади Новгородівської міської ради (за межами населених пунктів) виявлено зростання злакових культур - озимої пшениці на всій площі (орієнтована загальна площа 49,9355 га) зазначених земельних ділянок.

КОМІСІЯ ВИРІШИЛА

Рекомендувати Новгородівській міській раді прийняти до відома акт обстеження земель комунальної власності на території територіальної громади Новгородівської міської ради (за межами населених пунктів) та визнати за Новгородівською міською радою право

власності на посіви, насадження сільськогосподарських та інших культур, розташованих на землях комунальної власності територіальної громади Новгородівської міської ради, визначених у пунктах 1, 2 цього Акту, а також забезпечити збір, прийняття на зберігання та реалізацію майна, визначеного у пунктах 1, 2 цього Акту з метою наповнення бюджету територіальної громади Новгородівської міської ради.

Зябров
Олександр Анатолійович

перший заступник, голова робочої групи

Пермінова
Ольга Олександрівна

начальник відділу архітектури, містобудування і земельних відносин, секретар робочої групи

Ляшенко
Едуард Олексійович

депутат Новгородівської міської ради 8 скликання
(за згодою)

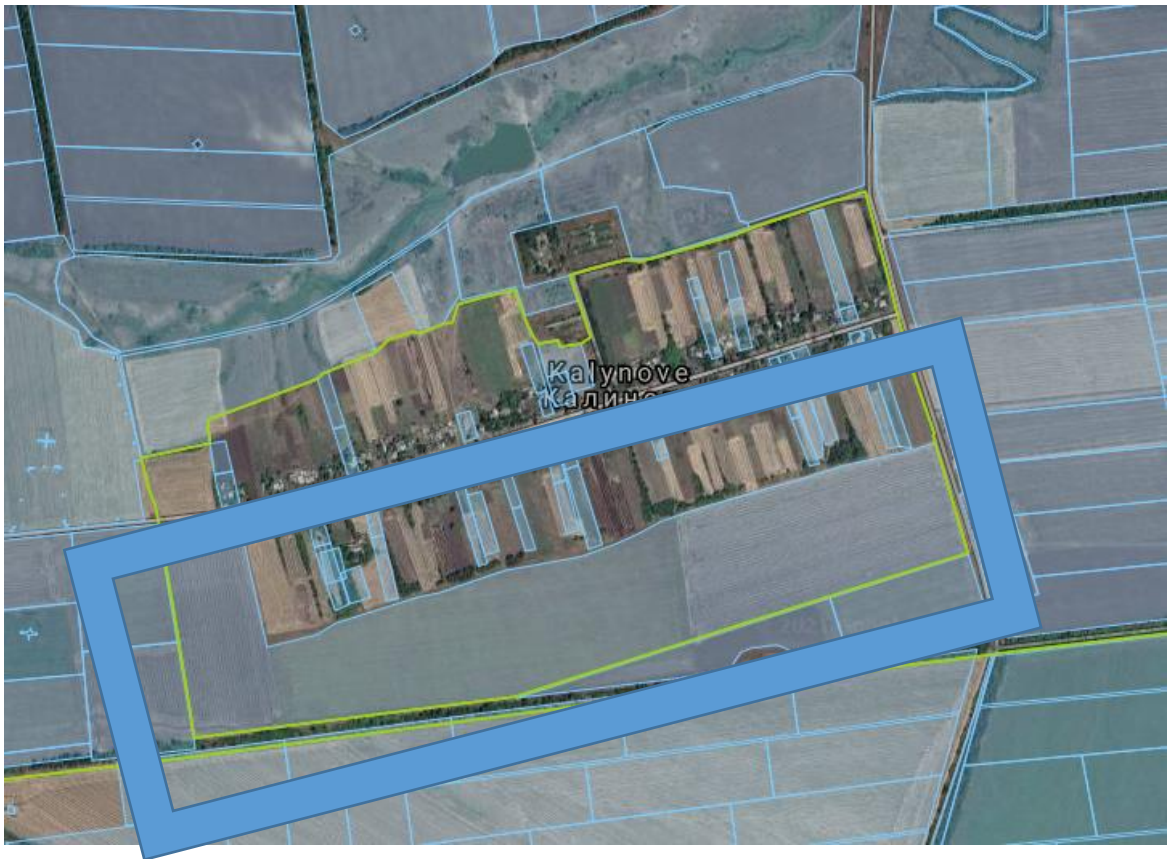
Ромаш
Микита Олегович

головний спеціаліст відділу у м. Новгородівці
міжміського управління у мм. Селидовому та
Новгородівці Головного управління
Держгеокадастру у Донецькій області

Савула
Юлія Петрівна

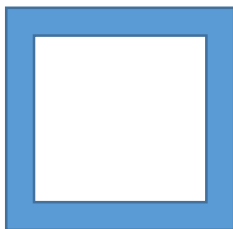
Головний спеціаліст відділу економіки

Графічний матеріал №1



Начальник відділу архітектури,
містобудування і земельних відносин,
головний архітектор

Ольга ПЕРМІНОВА



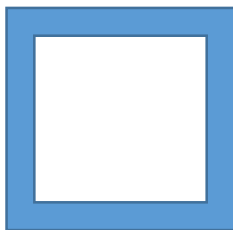
- обстежена територія

Графічний матеріал №2



Начальник відділу архітектури,
містобудування і земельних відносин,
головний архітектор

Ольга ПЕРМІНОВА



- обстежена територія